
Euro Telematik AG
Riedweg 5
89081 Ulm

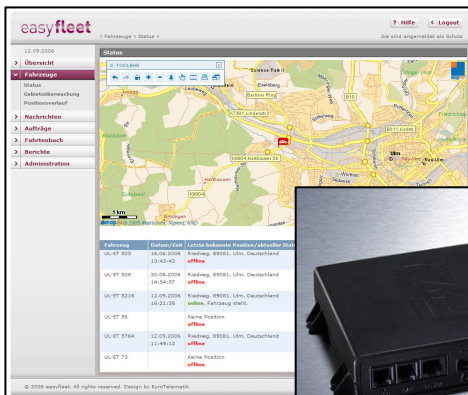
Hotline: 01805-038856 (14 ct/min)

Alle Rechte vorbehalten
© Euro Telematik AG, Ulm

easyfleet

Kurzanleitung für den Benutzer

Stand: 1. September 2006
Version: 6-IMD-302-3800013-01



Erste Schritte:

1. Aktivierung der Dienste

Zur Nutzung des Internetportals easyfleet müssen Sie die entsprechenden Dienste und die SIM-Karte in der FB5000 aktivieren. Die Aktivierung sollte 2 Tage vor dem Einbau erfolgen. Wenden Sie sich bitte hierzu an Ihren Fachhändler.

2. Einbau der FB5000

Lassen Sie Ihre FB5000 von einem fachkundigen Einbaupartner einbauen. Am Besten Sie fragen direkt Ihren Fachhändler nach einem Einbaupartner.

3. Zugangsdaten

Ihre Zugangsdaten (Username und Passwort) für das Internetportal easyfleet bekommen Sie von Ihrem Fachhändler. Sie können jederzeit Ihr Passwort ändern (siehe Schritt 5: Passwort ändern).


4. Internetzugang

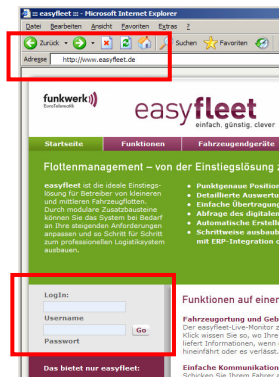
Gehen Sie ins Internet auf die Seite:

www.easyfleet.de

Auf dieser Seite finden Sie viele Informationen wie zum Beispiel die Bedienhanbücher zum Internetportal und zur FB5000.

5. Anmeldung

Zur Anmeldung geben Sie auf der Startseite links Ihren Usernamen und Passwort ein und klicken Sie auf die Schaltfläche .



Das bietet nur easyfleet:
Einfache Kommunikation
Schicken Sie Ihrem Fahrer a

6. Passwort ändern

Wenn Sie Ihr Passwort ändern möchten, wählen Sie links in der Navigation den Menüpunkt „Administration“ und öffnen dort die Seite „Passwort ändern“.

7. Fahrzeuge verwalten

Wenn Sie die Fahrzeugnamen ändern möchten, wählen Sie links in der Navigation den Menüpunkt „Administration“ und öffnen dort die Seite „Fahrzeuge verwalten“.



8. Abmelden

Zum Abmelden klicken Sie oben rechts auf die Schaltfläche  .
