
Euro Telematik AG
Riedweg 5
89081 Ulm

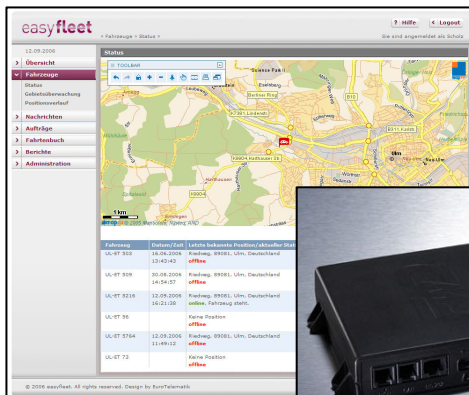
Hotline: 01805-038856 (14 ct/min)

Alle Rechte vorbehalten
© Euro Telematik AG, Ulm

easyfleet

Wichtige Hinweise für den Fachhändler

Stand: 1. September 2006
Version: 6-IMD-301-3800013-01



>>> Vor dem Einbau <<<

1. Aktivierung der Dienste

Zur Nutzung des Internetportals easyfleet müssen die entsprechenden Dienste aktiviert werden.

Dazu faxen Sie das vom Kunden unterschriebene Auftragsformular an die Euro Telematik: 0731 93697-79.

2. Aktivierung der SIM-Karte (nur bei Paket easy*start)

Die Datenkommunikation erfolgt über GPRS. Eine entsprechende SIM-Karte ist bereits im Fahrzeugendgerät FB5000 eingesteckt.

Diese SIM-Karte muss für das Internetportal easyfleet freigeschaltet werden. Dazu faxen Sie bitte den beiliegenden Gutschein an die Euro Telematik: 0731 93697-79.

Die Aktivierung der Dienste und die Freischaltung der SIM-Karte muss 2 Tage vor dem Einbau erfolgen, damit beim Einbau ein kompletter Funktionstest durchgeführt werden kann.

3. Zugangsdaten

Nach der Aktivierung der Dienste bekommen Sie eine Bestätigung und die Zugangsdaten (Username und Passwort) für das Internetportal easyfleet.

>>> Während des Einbaus <<<

4. Einbau der FB5000

Zum Einbau lesen Sie bitte die beiliegende Einbauanleitung.

Bei Paket easy*log

Stecken Sie die SIM-Karte vom Kunden in das Fahrzeugendgerät FB5000 und geben Sie die entsprechende PIN ein.

Bei Paket easy*start

Eine SIM-Karte ist bereits in dem Fahrzeugendgerät eingesteckt. Die PIN-eingabe erfolgt automatisch.

5. Funktionstest

Bei Paket easy*log

Machen Sie eine kurze Testfahrt, übertragen Sie die Daten an das Internetportal easyfleet und prüfen Sie ob die Daten im Portal angezeigt werden.

Bei Paket easy*start

Schalten Sie das Fahrzeugendgerät ein und prüfen Sie im Portal ob der aktuelle Status inkl. Position angezeigt wird:
online und steht.

>>> Nach dem Einbau <<<

6. Übergabe

Nach dem Einbau geben Sie bitte die Zugangsdaten an den Kunden weiter.

Der Kunde kann jederzeit im Internetportal das Passwort ändern.
